

Pompe à chaleur Air / Air
Cassette 4 voies à façade
extraplate "Fully Flat"

FFQ-C



Intégration parfaite > Confort > Économies d'énergie **A⁺⁺ / A⁺**



FFQ-C



RXS-L

Pompe à chaleur Cassette 4 voies 600 x 600 FFQ-C façade extraplate

Cette nouvelle génération bénéficie des dernières technologies Daikin.
Elle est parfaitement adaptée aux pièces équipées de faux-plafonds (dalles 600x600)
et aux espaces modulaires (pièces avec cloisons).



Design

- › Intégration parfaite dans tous les intérieurs grâce à sa façade design à entourage gris métallisé ou blanc.
- › Fermeture totale des volets lorsque l'unité est arrêtée.
- › Discretion totale grâce à la faible épaisseur de la façade : seulement 8 mm visibles.



Partie apparente 8 mm seulement !



Pas de débordement de la façade sur les dalles environnantes



Souplesse d'installation et de maintenance

- › Unité idéale pour les dalles de faux-plafond 600 x 600 mm : aucun débordement de façade sur les dalles environnantes.
- › Intégration unique qui permet à l'unité de s'adapter au changement de configuration de salle (pièce avec cloisons).
- › Pompes de condensats de série (relevage 850 mm).
- › Possibilité d'installer à proximité des équipements annexes (éclairage, haut-parleur, protection incendie...).





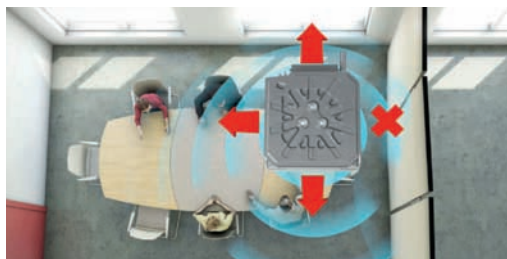
La cassette

La cassette s'encastre dans les faux-plafonds pour libérer l'espace habitable. Elle diffuse la chaleur dans toutes les directions pour n'oublier aucun recoin de la pièce. Une excellente solution pour ceux qui recherchent à la fois l'efficacité et la discrétion.

Confort

- › Volets de soufflage indépendants.*
- › Ajustement automatique du débit d'air.
- › Unité extrêmement silencieuse à partir de 25dB(A) en petite vitesse.

* Nécessite l'ajout de l'accessoire **BDBHP44C60**



Des options uniques sur le marché

Sonde de sol et sonde de présence

Plus de confort

- › Soufflage sans effet de stratification.
- › Pas de soufflage direct sur les personnes.

Plus d'économies

- › Décalage de consigne personnalisable grâce à la sonde de présence.
- › Jusqu'à 25% d'économies constatées.



Sonde de présence (en option)



Sonde de sol (en option)

Zoom sur les façades

- › 2 façades au choix pour s'adapter à tous vos intérieurs.



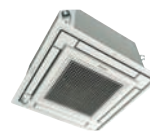
BYFQ60CW (Blanc)



BYFQ60CS (Blanc et gris)

Pompe à chaleur Air / Air réversible

Cassette 4 voies à façade extraplate FFQ-C **R-410A**



FFQ-C (panneau blanc)

FFQ-C (panneau blanc et argent)

FFQ-C

Unité intérieure				FFQ25C	FFQ35C	FFQ50C	FFQ60C
Puissance restituée	frigorifique		kW	1,4 / 2,5 / 4	1,4 / 3,4 / 4	1,7 / 5 / 5,3	1,7 / 5,7 / 6,5
	calorifique	à +7°C CBS ext	kW	1,3 / 3,2 / 5,1	1,3 / 4,2 / 5,1	1,7 / 5,8 / 6	1,7 / 7 / 8
	calorifique	à -5°C CBS ext	kW	2,41	3,16	4,26	5,14
	calorifique	à -10°C CBS ext	kW	2,04	2,68	3,55	4,29
Puissance absorbée	Froid	Nom.	kW	0,56	0,92	1,56	1,89
	Chaud	Nom.	kW	0,82	1,20	1,66	2,05
Efficacité saisonnière (selon la norme EN14825)	Froid	Label		A++		A+	
		Pdesign		2,50	3,40	5,00	5,70
		SEER		6,13	6,33	5,93	5,79
		Conso. énerg. annuelle kWh		143	188	295	344
	Chaud	Label		A+			
		Pdesign		2,31	3,45	3,84	3,96
		SCOP		4,25	4,13		4,20
		Conso. énerg. annuelle kWh		761	1 170	1 301	1 320
Efficacité nominale	Label	Froid/chaud		A / A		A / B	
	EER / COP ⁽¹⁾	Froid/chaud		4,46/3,90	3,70/3,50	3,21/3,49	3,02/3,41
Débit d'air	Froid	GV / MV/ PV	m ³ /h	540/480/390	600/510/390	720/600/450	870/750/570
	Chaud	GV / MV/ PV	m ³ /h	540/480/390	600/510/390	720/600/450	870/750/570
Niveau de pression sonore	Froid	GV / MV/ PV	dB(A)	31/28,5/25	34/30,5/25	39/34/27	43/40/32
	Chaud	GV / MV/ PV	dB(A)	31/28,5/25	34/30,5/25	39/34/27	43/40/32
Puissance sonore	Froid	Nominal	dB(A)	48	51	56	60
Couleur				Blanc ou Blanc / Gris métallisé			
Dimensions	Unité	H x L x P	mm	260 x 575 x 575			
	Façade blanche/grise	H x L x P	mm	46 x 620 x 620			
	Façade standard	H x L x P	mm	55 x 700 x 700			
Poids de l'unité	Unité + façade		kg	16+2,8	16+2,8	17,5+2,8	17,5+2,8
Façade	Références et couleur	Blanche		BYFQ60CW / Blanc			
		Blanche et grise		BYFQ60CS / Blanc Gris			
		Standard		BYFQ60B3 / Blanc			
Télécommande		IR		BRC7F530 (S* ou W*) / BRC7EB530W** (include)			
Télécommande		Filaire		BRC1E52A (option)			

(1) EER/COP selon la norme Eurovent EN14511.



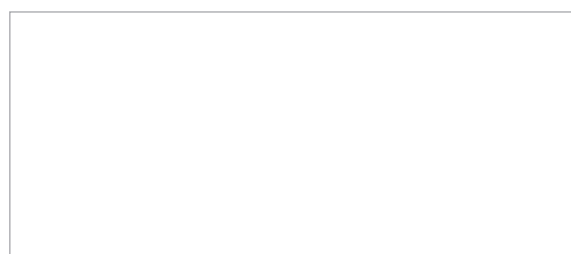
RXS-L

RXS-L(3)

Groupe extérieur				RXS25L3	RXS35L3	RXS50L	RXS60L
Dimensions	H x L x P		mm	550 x 765 x 285		735 x 825 x 300	
Poids			kg	32		47	48
Débit d'air	Froid		m ³ /h	2 010	2 160	3 054	
	Chaud		m ³ /h	1 698		2 700	2 278
Puissance sonore	Froid / Chaud	GV	dB(A)	59 / 59	61 / 61	62 / 62	
Niveau de pression sonore	Froid	Nominal	dB(A)	46	48	48	49
	Chaud	Nominal	dB(A)	47	48	48	49
Plage de fonctionnement température extérieure	Mode froid		°CBS	-10~-46			
	Mode chaud		°CBH	-15~-18		-15~-20	
Type de compresseur				Swing			
Réfrigérant/PRP				R-410A/2088			
Préchargé d'usine jusqu'à			m	10			
Raccordements frigorifiques	Longueur tuyauterie	UE-UI Max	m	20	20	30	30
	Dénivelé	UE-UI Max	m	15	15	20	20
	Liquide	DE	"	1/4			
	Gaz	DE	"	3/8	3/8	1/2	1/2
Alimentation électrique	Phase fréquence tension		Ph/Hz/V	1~ / 50 / 220-240			
	Câble liaison	int / ext	mm ²	4G1,5			
Courant - 50 Hz	Protection	Disjoncteur	Courbe D	10A	10A	20A	20A

* S : IR pour façade BYFQ60CS - W : IR pour façade BYFQ60CW ** IR pour façade BYFQ60B3

DAIKIN AIRCONDITIONING FRANCE SAS - Z.A. du Petit Nanterre - 31, rue des Hautes Pâtures - Bât. B - Le Narval - 92737 Nanterre Cedex - Tél.: 01 46 69 95 69 - Fax : 01 47 21 41 60 - www.daikin.fr



Les unités Daikin sont conformes aux normes européennes qui garantissent la sécurité des produits

